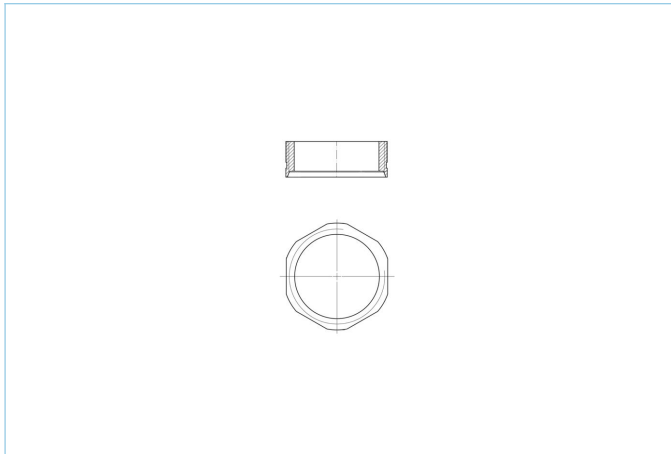


Ersatzmutter für Flansche, M16, SW17



Produktinformationen

| | |
|--------------------|----------------------------------|
| Artikelbezeichnung | Sechskantmutter M16x1,5, SW17 |
| Artikel-Nr. | 8027491 |
| Zolltarif-Nr. | 73181900 |
| Verpackungseinheit | 1 |
| Step-Datei | Sechskantmutter_M16x1_5_SW17.stp |
| EAN | 4047106019433 |

Technische Daten

| | |
|-----------------------------------|--------------------------|
| Schlüsselweite Befestigungsmutter | SW17 |
| Befestigungsgewinde | M16x1,5 |
| Material | Metall, CuZn, vernickelt |
| Für Flansch | M12 FKD, FSD M16 |
| Höhe | 6,0mm |

Klassifikationen

| | |
|------------|----------|
| eCl@ss 6.0 | 27189234 |
| eCl@ss 7.0 | 27189234 |
| eCl@ss 8.0 | 27189234 |
| eCl@ss 9.0 | 27189234 |
| ETIM 5.0 | EC002625 |
| ETIM 6.0 | EC002625 |

Link zum Produkt

<https://www.escha.net/de/Produkte/Standard/Anschlusstechnik-Zubehoer/8027491>