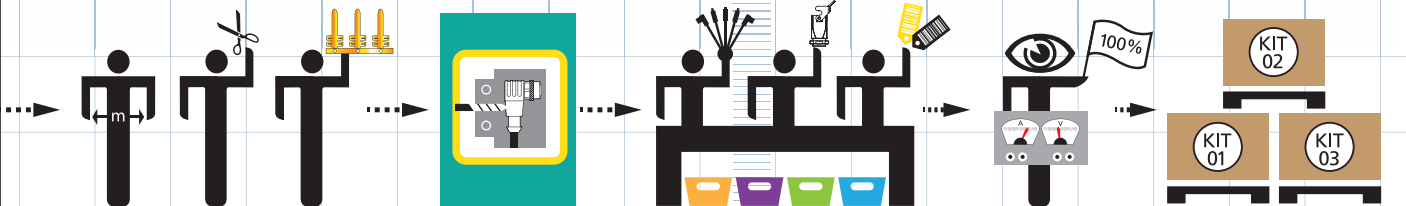
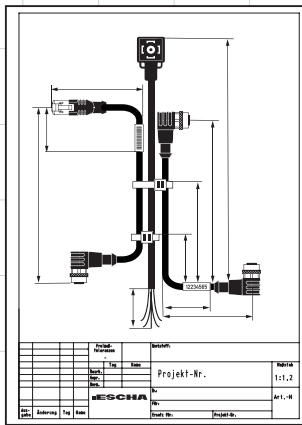
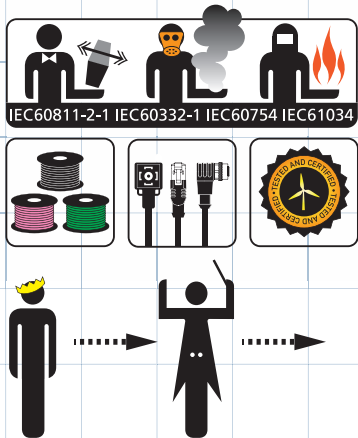
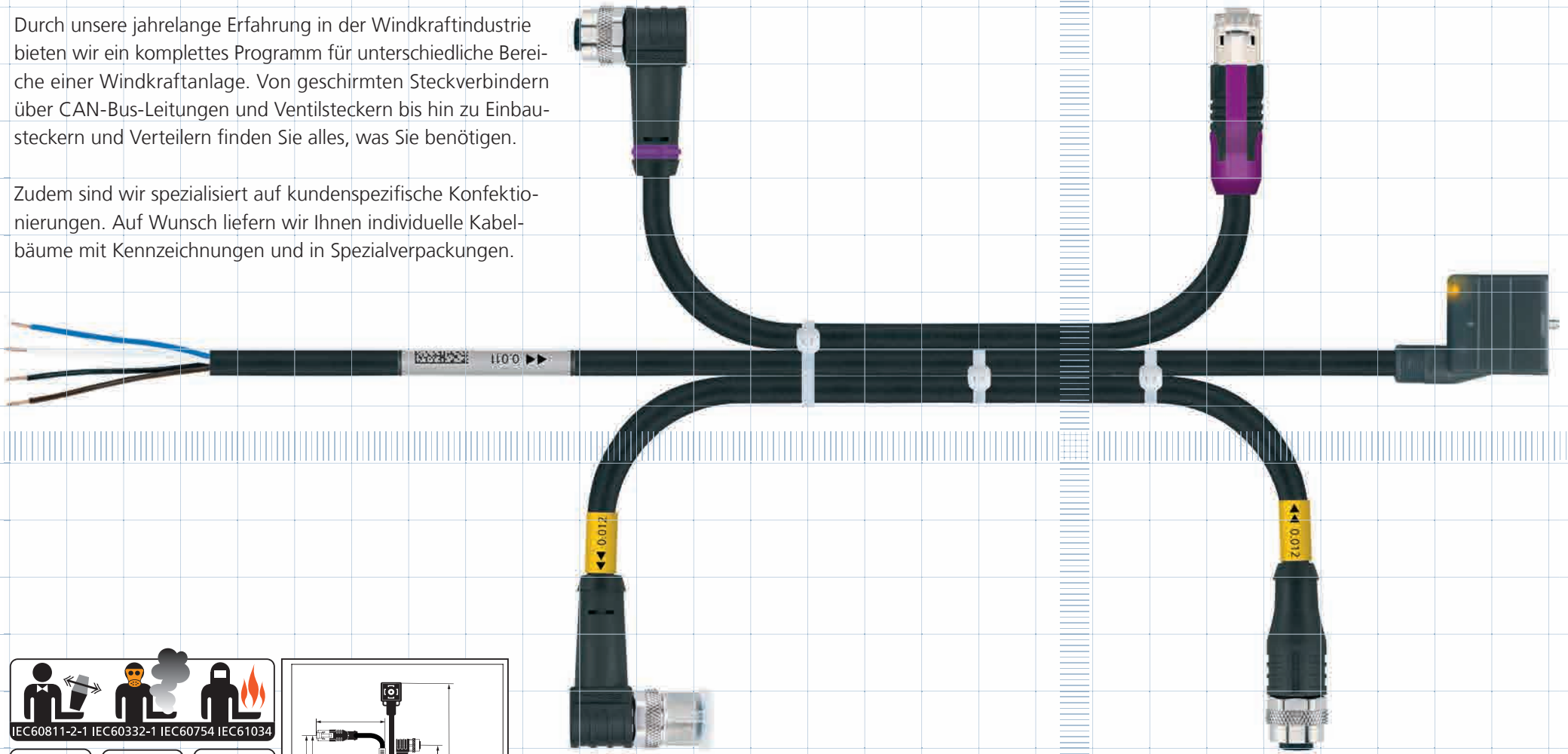


Anschlussstechnik für Windkraftanlagen



Durch unsere jahrelange Erfahrung in der Windkraftindustrie bieten wir ein komplettes Programm für unterschiedliche Bereiche einer Windkraftanlage. Von geschirmten Steckverbindern über CAN-Bus-Leitungen und Ventilsteckern bis hin zu Einbausteckern und Verteilern finden Sie alles, was Sie benötigen.

Zudem sind wir spezialisiert auf kundenspezifische Konfektioniernungen. Auf Wunsch liefern wir Ihnen individuelle Kabelbäume mit Kennzeichnungen und in Spezialverpackungen.



ESCHA Produkte in Windkrafträdern

- M12x1 geschirmte Anschluss-/Verbindungsleitungen
- CAN-Bus Leitungen (M12x1)
- Ventilsteckverbinder gemäß DIN EN 175301-803
- M12x1 Flansche, Y- und T-Verteiler
- Kundenspezifische Konfektionierungen
- Kundenspezifische Kennzeichnungen, Sets und Spezialverpackungen
- patentiertes ESCHA 2-Schalen-Schirmkonzept: sichere 360° Schirmung trotz höchster Vibrationsbelastung
- niedrige Transferimpedanz
- Blitzschutz
- HALT getestet
- Beständigkeit gegen Hydraulik-, Mineralöle, Schmierstoffe IEC 60811-2-1
- halogenfrei (LSZH)
- flammwidrig IEC 60332-1/-2
- Rauchdichte IEC 61034-2
- Korrosivität der Brandgase IEC 60754-1/-2
- UL/CSA

Leistungsqualitäten speziell für Windkrafträder

- Low smoke zero halogen (LSZH)
- Doppelt geschirmt (Cu-Gewebe + Metallfolie)
- Ölresistent gemäß IEC 60811-2-1
- Flammwidrig gemäß IEC 60332-1
- Korrosivität der Brandgase gemäß IEC 60754
- Rauchdichte gemäß IEC 61034

