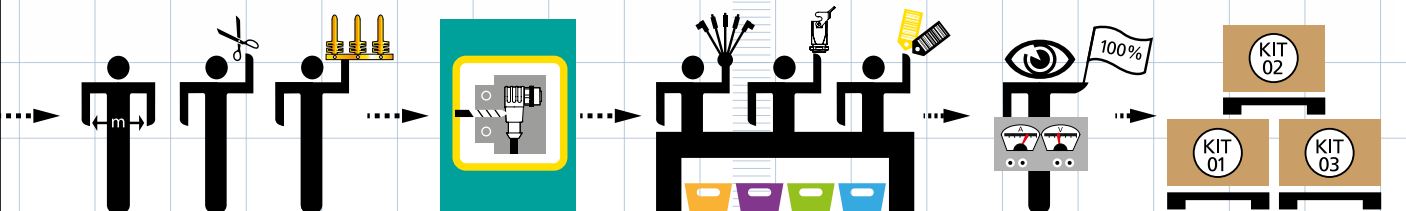
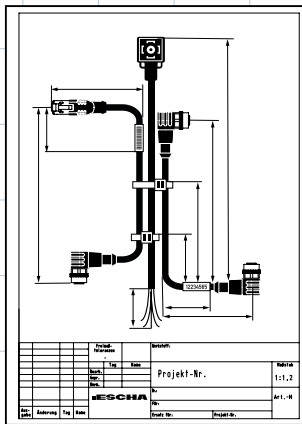
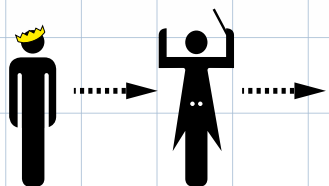
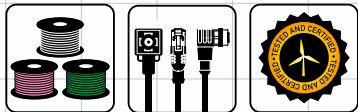
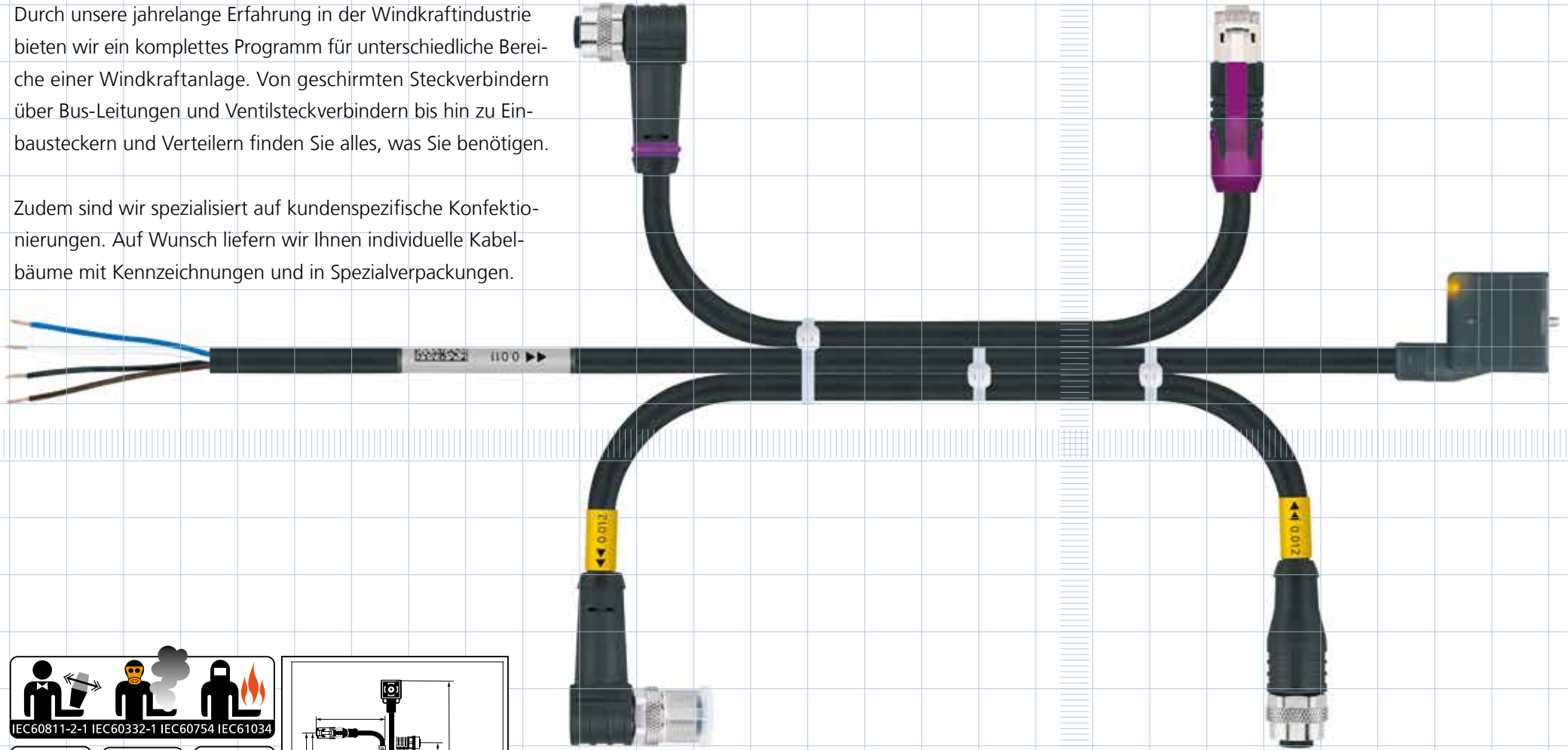


Anschlusstechnik für Windkraftanlagen



Durch unsere jahrelange Erfahrung in der Windkraftindustrie bieten wir ein komplettes Programm für unterschiedliche Bereiche einer Windkraftanlage. Von geschirmten Steckverbindern über Bus-Leitungen und Ventilsteckverbindern bis hin zu Einbausteckern und Verteilern finden Sie alles, was Sie benötigen.

Zudem sind wir spezialisiert auf kundenspezifische Konfektioniierungen. Auf Wunsch liefern wir Ihnen individuelle Kabelbäume mit Kennzeichnungen und in Spezialverpackungen.



ESCHA Produkte in Windkraftträdern

- M8, M12 geschirmte Anschluss-/Verbindungsleitungen
 - Busleitungen CAN, Profibus, Profinet (200Mbit/s, 1Gbit/s)
 - Ventilsteckverbinder gemäß DIN EN 175301-803 auch mit geschirmten Leitungen
 - M8, M12 Flansche, Y- und T-Verteiler
 - Kundenspezifische Konfektionierungen
 - Kundenspezifische Kennzeichnungen, Sets und Spezialverpackungen
 - Kabelbäume
- Patentiertes ESCHA 2-Schalen-Schirmkonzept für M8-/M12-Steckverbinder: sichere 360° Schirmung trotz höchster Vibrationsbelastung
 - niedrige Transferimpedanz
 - HALT getestet
 - Beständigkeit gegen Hydraulik-, Mineralöle, Schmierstoffe gemäß IEC 60811-2-1
 - Low smoke zero halogen (LSZH) halogenfrei gemäß IEC 60754
 - Flammwidrig gemäß IEC 60332-1/-2
 - Rauchdichte gemäß IEC 61034-2
 - Korrosivität der Brandgase gemäß IEC 607542-1/-2
 - UL/CSA Zulassung

